

Un drone pour surveiller la vigne à Mont-sur-Rolle

Par [David Moginier](#). Mis à jour le 30.09.2014 / 24Heures

Le château de Châtagneréaz a mandaté Changins pour connaître précisément son terroir grâce à des études et à un drone intelligent.



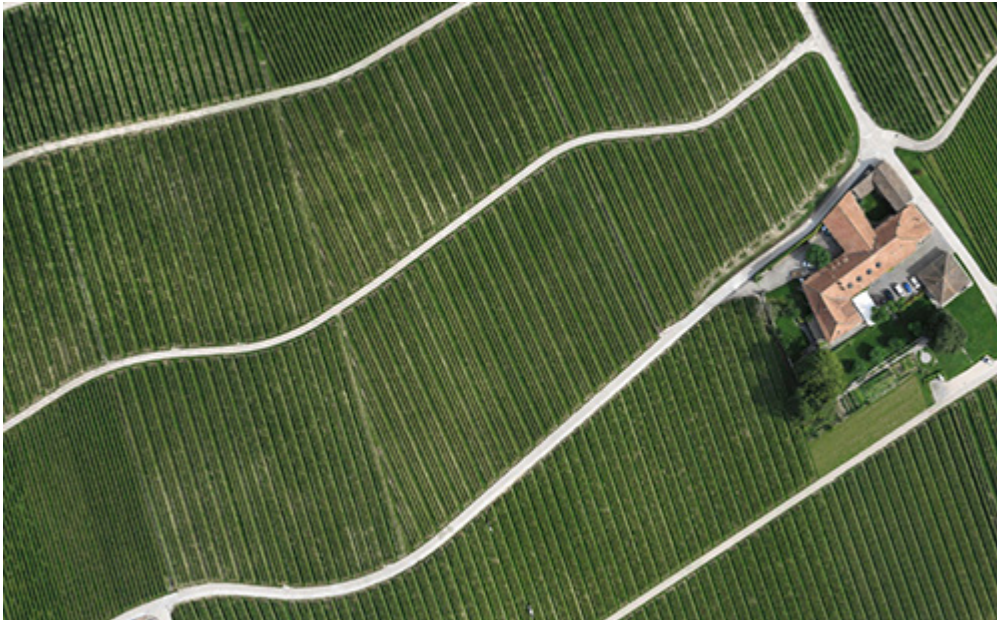
Philippe Schenk, représentant le propriétaire, Jean-Christophe Zufferey, CEO de SenseFly, avec son drone, et Pierre-Olivier Dion-Labrie, chef de culture du château de Chatagneréaz. DR

Mieux connaître ses parcelles pour mieux les cultiver: l'ambition de Pierre-Olivier Dion-Labrie, le chef de culture du château de Châtagneréaz, à Mont-sur-Rolle, a débouché sur un projet innovant avec une série de partenaires. Le vigneron, au château depuis deux ans, voulait encore perfectionner ce qui est un des 1ers Grands Crus vaudois.

L'endroit est idéal, avec un vignoble de 13,5 ha, quasi en un seul tenant autour du château, et planté en immense majorité d'une même variété de chasselas sur un même porte-greffe. Alors, quand l'ingénieur s'est tourné vers son ancienne école de Changins, il a trouvé une oreille attentive pour un vrai partenariat public-privé. L'école se lançait dans un nouveau programme de recherche et le domaine savait mieux cultiver sa vigne. Mais la vraie innovation est venue d'un troisième partenaire, SenseFly, une start-up née de l'EPFL qui a développé un drone ultraléger, sans pilote, qui peut effectuer des clichés à une précision de quelques centimètres. Utilisant tant des photos classiques, que des images à infrarouge ou à d'autres fréquences, le drone peut ainsi quadriller les parcelles, y montrer les différents taux de croissance, de soif ou d'enherbement, aidant ainsi le vigneron qui peut limiter ses interventions aux seules zones qui en ont besoin. (24 heures)



Pour mieux connaître les parcelles et les cultiver, le drone utilise tant des photos classiques, que des images à infrarouge ou à d'autres fréquences. DR



Le domaine du château de Châagneréaz, à Mont-sur-Rolle. DR

Par [David Mognier](#). Mis à jour le 30.09.2014 / 24Heures



Le drone intelligent développé par la start-up SenseFly. DR



L'objet peut quadriller les parcelles et montrer notamment la réserve utile en eau dans les sols. DR